

**INTEORIA** 31-049 Kraków, ul. Św. Sebastiana 13/8  
tel (+48) 886 238 484  
biuro@inteoria.eu | www.inteoria.eu

WYKONAWCA

**Inga Olszanska INTEORIA**  
ul. Św. Sebastiana 13/8 | 31-049 Kraków  
NIP: 6762263439 | Regon: 360176361

INWESTOR

**Gmina Tarnobrzeg**  
ul. Kościuszki 32 | 39-400 Tarnobrzeg

TEMAT

Opracowanie dokumentacji projektowej wraz z nadzorem autorskim dla zadania: Remont pomieszczeń i wykonanie stałej ekspozycji w Muzeum Historii Miasta Tarnobrzega.

FAZA

**PROJEKT ARANŻACJI S2 - S3**

AUTORZY

arch. Inga Olszańska

LOKALIZACJA

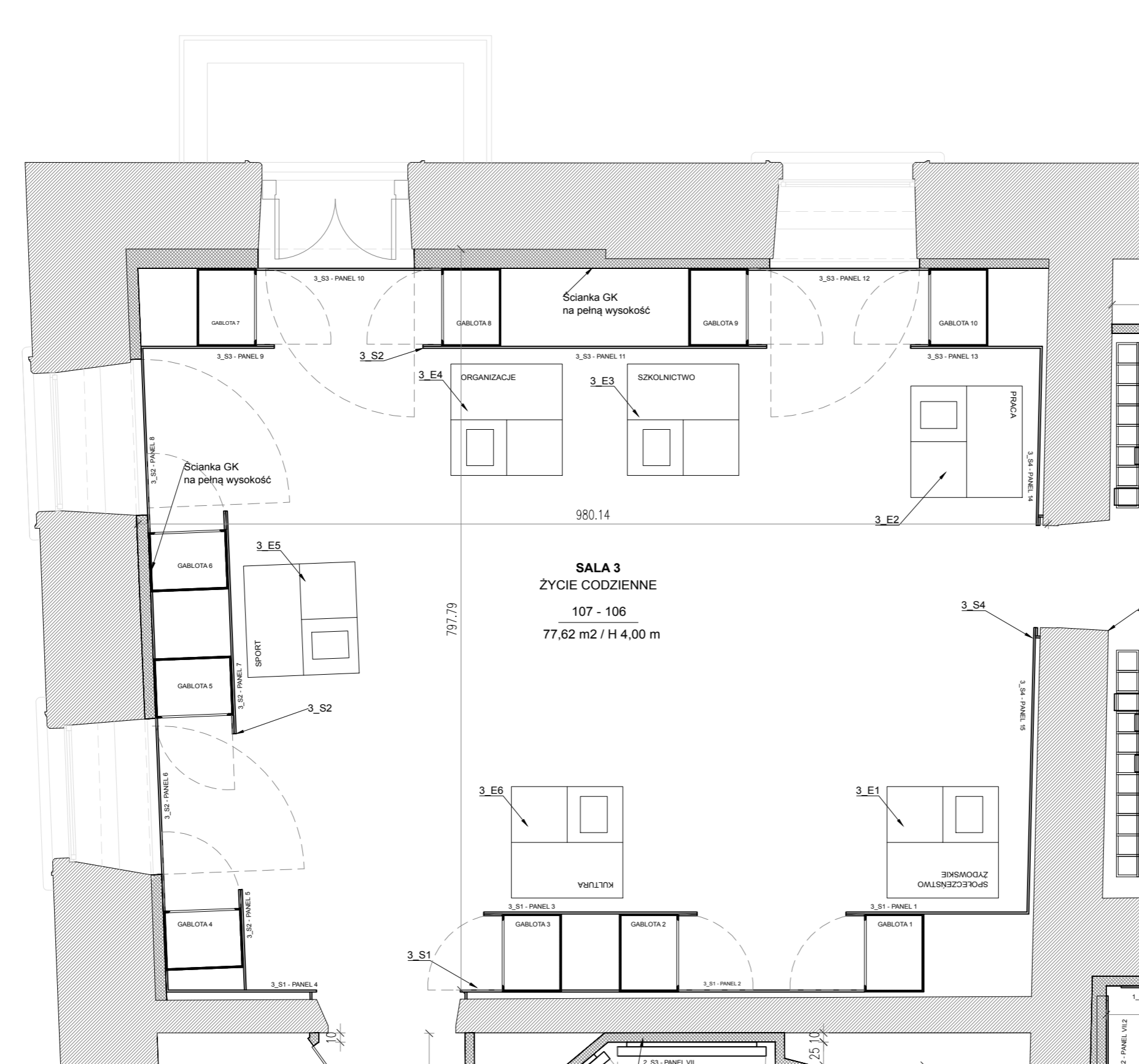
**Muzem Historyczne Miasta Tarnobrzega**

DATA

**LISTOPAD 2018**







UWAGI:

1. PRZED PRZYSTĄPIENIEM DO PRAC BUDOWLANYCH WYMIARY NALEŻY SPRAWDZIĆ W NATURZE!
2. SZCZEGÓŁY WYKOŃCZENIA I KOLORYSTYKA DO UZGODNIENIA Z PROJEKTANTEM..
3. W PRZYPADKU ROZBIEŻNOŚCI KONSTRUKCJI, WYMIARÓW LUB INNYCH ELEMENTÓW STANU ISTNIEJĄCEGO Z PROJEKTEM NALEŻY POWIADOMIĆ NADZÓR AUTORSKI W CELU UZYSKANIA JEDNOZNACZNYCH DECYZJI REALIZACYJNYCH.
6. RYSUNEK JEST CZĘŚCIĄ DZIEŁA CHRONIONEGO PRAWEM AUTORSKIM. WPROWADZANIE ZMIAN, POWIELANIE, WYKORZYSTYWANIE W SPOSÓB NIEZGODNY Z NABYTYMI PRAWAMI MAJĄTKOWYMI WYMAGA PISEMNEJ ZGODY AUTORA LUB AUTORÓW,
7. RYSUNEK NALEŻY ROZPATRYWAĆ ŁĄCZNIE Z OPISEM TECHNICZNYM, ZESTAWIENIAMI, ORAZ PROJEKTAMI BRANŻOWYMI EWENTUALNE WĄTPLIWOŚCI WYJAŚNIĆ Z NADZOREM AUTORSKIM.

**INTEORIA** 31-049 Kraków, ul. Św. Sebastiana 13/8  
tel (+48) 886 236 484  
biuro@inteoria.eu | www.inteoria.eu

WYKONAWCA

Inga Olszanska INTEORIA  
ul. Św. Sebastiana 13/8 | 31-049 Kraków  
NIP: 6762263439 | Regon: 360176361

INWESTOR

Gmina Tarnobrzeg  
ul. Kościuszki 32 | 39-400 Tarnobrzeg

TEMAT

Opracowanie dokumentacji projektowej wraz z nadzorem autorskim dla zadania: Remont pomieszczeń i wykonanie stałej ekspozycji w Muzeum Historii w Tarnobrzegu.

FAZA

PROJEKT WYKONAWCZY

AUTORZY

arch. Inga Olszańska

LOKALIZACJA

Muzeum Historyczne Miasta Tarnobrzega

TEMAT RYSUNKU

SALA 3 - RZUT

SKALA

1:50

DATA

11.2018

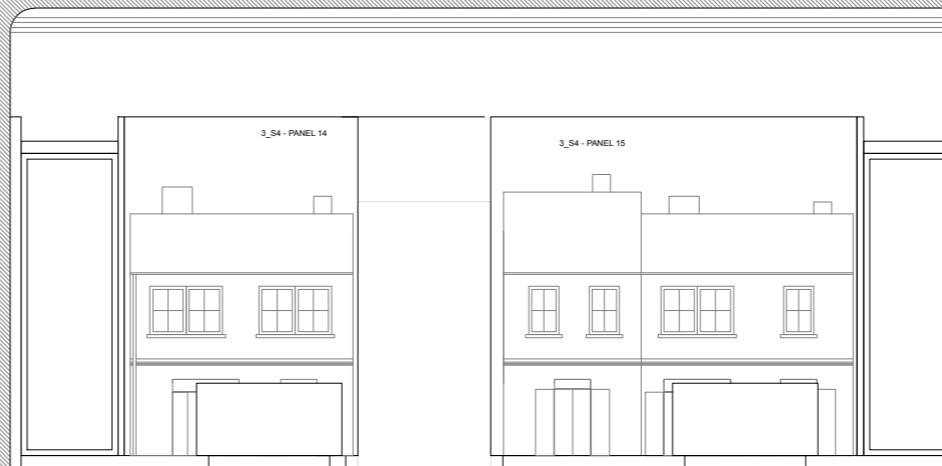
NR RYSUNKU

INT/MT/PW/26

Zabudowa panel mdf 18 mm z okładziną ze stali czarnej na niej wygrawerowane laserowo profile liniowe zabudowy rynku tarnobrzeskiego zabezpieczonej lakierem bezbarwnym,

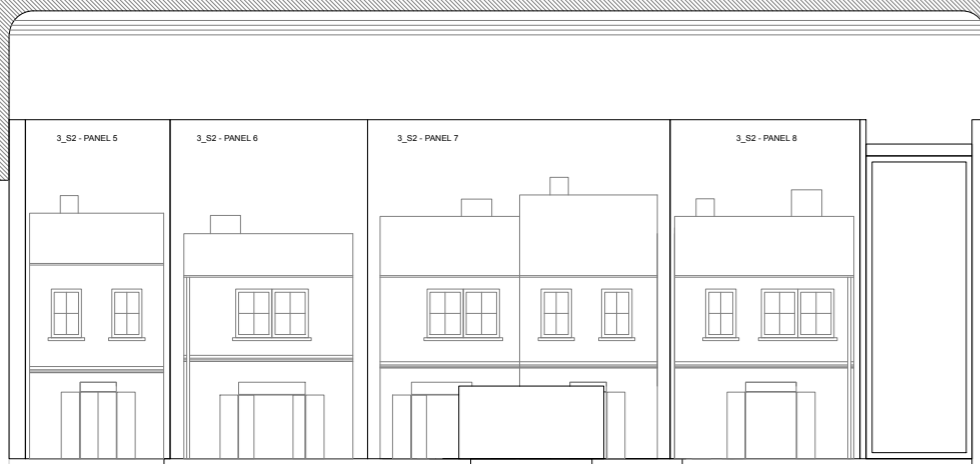


WIDOK ŚCIANA 3\_S3



WIDOK ŚCIANA 3\_S4

Zabudowa panel mdf 18 mm z okładziną ze stali czarnej na niej wygrawerowane laserowo profile liniowe zabudowy rynku tarnobrzeskiego zabezpieczonej lakierem bezbarwnym,



WIDOK ŚCIANA 3\_S2



WIDOK ŚCIANA 3\_S1

**UWAGI:**

1. PRZED PRZYSTĄPIENIEM DO PRAC BUDOWLANYCH WYMIARY NALEŻY SPRAWDZIĆ W NATURZE!
2. SZCZEGÓŁY WYKOŃCZENIA I KOLORYSTYKA DO UZGODNIENIA Z PROJEKTANTEM.
3. W PRZYPADKU ROZBIEŻNOŚCI KONSTRUKCJI, WYMIARÓW LUB INNYCH ELEMENTÓW STANU ISTNIEJĄCEGO Z PROJEKTEM NALEŻY POWIADOMIĆ NADZÓR AUTORSKI W CELU UZYSKANIA JEDNOZNACZNYCH DECYZJI REALIZACYJNYCH.
6. RYSUNEK JEST CZĘŚCIĄ DZIEŁA CHRONIONEGO PRAWEM AUTORSKIM. WPROWADZANIE ZMIAN, POWIELANIE, WYKORZYSTYWANIE W SPOSÓB NIEZGODNY Z NABYTYMI PRAWAMI MAJĄTKOWYMI WYMAGA PISEMNEJ ZGODY AUTORA LUB AUTORÓW,
7. RYSUNEK NALEŻY ROZPATRYWAĆ ŁĄCZNIE Z OPISEM TECHNICZNYM, ZESTAWIENIAMI, ORAZ PROJEKTAMI BRANŻOWYMI EWENTUALNE WĄTPLIWOŚCI WYJAŚNIĆ Z NADZOREM AUTORSKIM.

**INTEORIA** 31-049 Kraków, ul. Św. Sebastiana 13/8  
tel (+48) 886 236 484  
biuro@inteoria.eu | www.inteoria.eu

**WYKONAWCA**

Inga Olszanska INTEORIA  
ul. Św. Sebastiana 13/8 | 31-049 Kraków  
NIP: 6762263439 | Regon: 360176361

**INWESTOR**

Gmina Tarnobrzeg  
ul. Kościuszki 32 | 39-400 Tarnobrzeg

**TEMAT**

Opracowanie dokumentacji projektowej wraz z nadzorem autorskim dla zadania: Remont pomieszczeń i wykonanie stałej ekspozycji w Muzeum Historii w Tarnobrzegu.

**FAZA**

**PROJEKT WYKONAWCZY**

**AUTORZY**

arch. Inga Olszańska

**LOKALIZACJA**

Muzeum Historyczne Miasta Tarnobrzega

**TEMAT RYSUNKU**

**SALA 3 - WIDOK ŚCIAN**

**SKALA**

-

**DATA**

11.2018

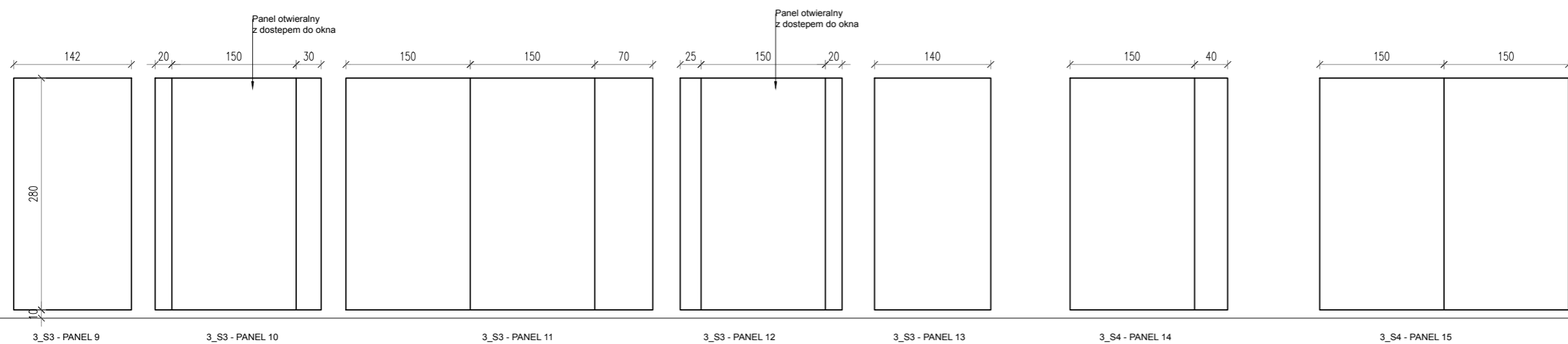
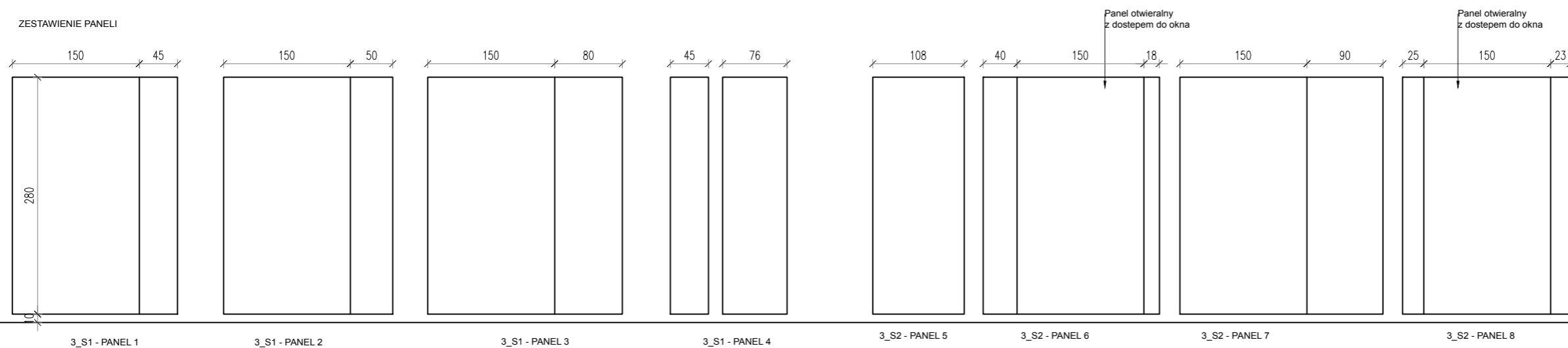
**NR RYSUNKU**

INT/MT/PW/27

**UWAGI:**

1. PRZED PRZYSTĄPIENIEM DO PRAC BUDOWLANYCH WYMIARY NALEŻY SPRAWDZIĆ W NATURZE!
2. SZCZEGÓŁY WYKOŃCZENIA I KOLORYSTYKA DO UZGODNIENIA Z PROJEKTANTEM..
3. W PRZYPADKU ROZBIEŻNOŚCI KONSTRUKCJI, WYMIARÓW LUB INNYCH ELEMENTÓW STANU ISTNIEJĄCEGO Z PROJEKTEM NALEŻY POWIADOMIĆ NADZÓR AUTORSKI W CELU UZYSKANIA JEDNOZNACZNYCH DECYZJI REALIZACYJNYCH.
6. RYSUNEK JEST CZĘŚCIĄ DZIEŁA CHRONIONEGO PRAWEM AUTORSKIM. WPROWADZANIE ZMIAN, POWIELANIE, WYKORZYSTYWANIE W SPOSÓB NIEZGODNY Z NABYTYMI PRAWAMI MAJĄTKOWYMI WYMAGA PISEMNEJ ZGODY AUTORA LUB AUTORÓW,
7. RYSUNEK NALEŻY ROZPATRYWAĆ ŁĄCZNIE Z OPISEM TECHNICZNYM, ZESTAWIENIAMI, ORAZ PROJEKTAMI BRANŻOWYMI EWENTUALNE WĄTPLIWOŚCI WYJAŚNIĆ Z NADZOREM AUTORSKIM.

**ZESTAWIENIE PANELI**



Panele mdf 18 mm z okładziną 1 mm ze stali czarnej na niej wygrawerowane laserowo profile liniowe zabudowy rynku tarnobrzeskiego. Blacha zabezpieczona przed korozją lakierem bezbarwnym,

**INTEORIA** 31-049 Kraków, ul. Św. Sebastiana 13/8  
tel (+48) 886 236 484  
biuro@inteoria.eu | www.inteoria.eu

**WYKONAWCA**

Inga Olszanska INTEORIA  
ul. Św. Sebastiana 13/8 | 31-049 Kraków  
NIP: 6762263439 | Regon: 360176361

**INWESTOR**

Gmina Tarnobrzeg  
ul. Kościuszki 32 | 39-400 Tarnobrzeg

**TEMAT**

Opracowanie dokumentacji projektowej wraz z nadzorem autorskim dla zadania: Remont pomieszczeń i wykonanie stałej ekspozycji w Muzeum Historii w Tarnobrzegu.

**FAZA**

**PROJEKT WYKONAWCZY**

**AUTORZY**

arch. Inga Olszańska

**LOKALIZACJA**

Muzeum Historyczne Miasta Tarnobrzega

**TEMAT RYSUNKU**

**SALA 3 - ZESTAWIENIE PANELI**

**SKALA**

-

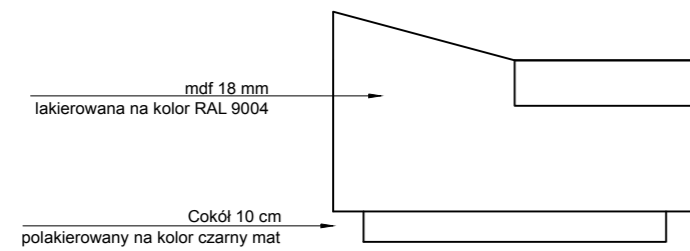
**DATA**

11.2018

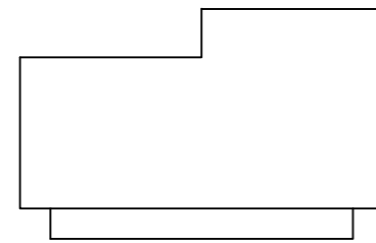
**NR RYSUNKU**

INT/MT/PW/28

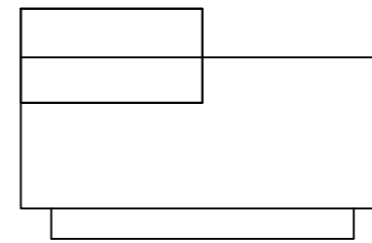
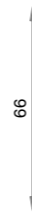
## ELEMENT 3\_E1-E6



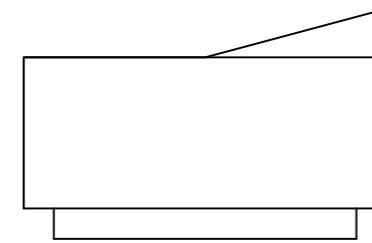
Widok A



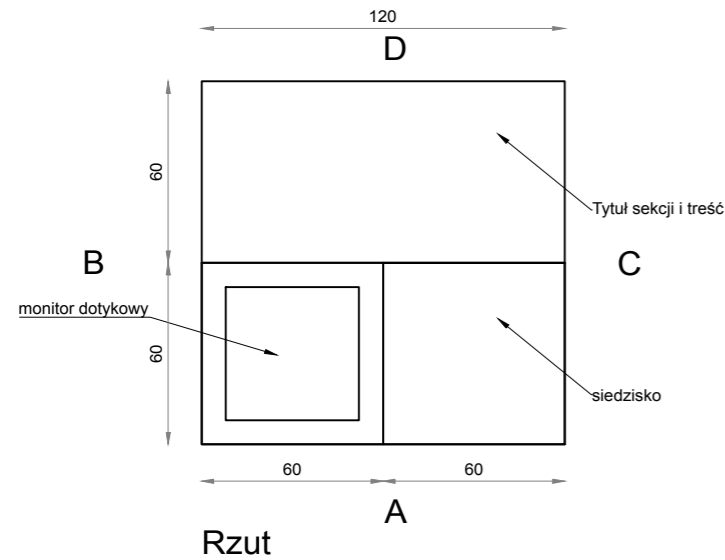
Widok B



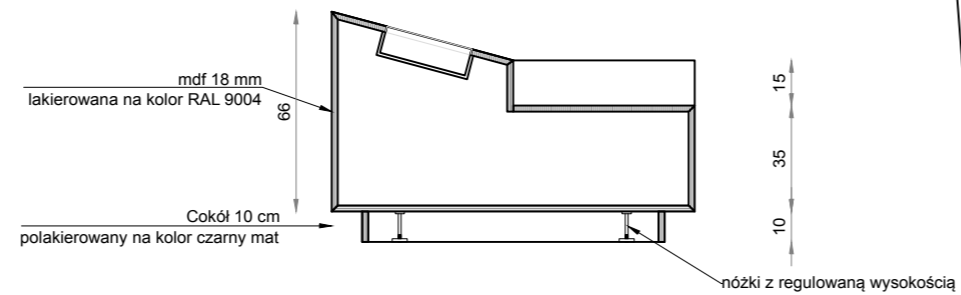
Widok C



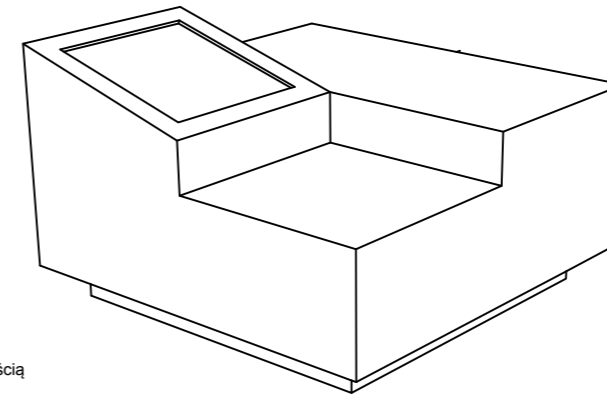
Widok D



Rzut



Przekrój



### UWAGI:

1. PRZED PRZYSTĄPIENIEM DO PRAC BUDOWLANYCH WYMIARY NALEŻY SPRAWDZIĆ W NATURZE!
2. SZCZEGÓŁY WYKOŃCZENIA I KOLORYSTYKA DO UZGODNIENIA Z PROJEKTANTEM.
3. W PRZYPADKU ROZBIEŻNOŚCI KONSTRUKCJI, WYMIARÓW LUB INNYCH ELEMENTÓW STANU ISTNIĄCEGO Z PROJEKTEM NALEŻY POWIADOMIĆ NADZÓR AUTORSKI W CELU UZYSKANIA JEDNOZNACZNYCH DECYZJI REALIZACYJNYCH.
6. RYSUNEK JEST CZĘŚCIĄ DZIEŁA CHRONIONEGO PRAWEM AUTORSKIM. WPROWADZANIE ZMIAN, POWIELANIE, WYKORZYSTYWANIE W SPOSÓB NIEZGODNY Z NABYTYMI PRAWAMI MAJĄTKOWYMI WYMAGA PISEMNEJ ZGODY AUTORA LUB AUTORÓW,
7. RYSUNEK NALEŻY ROZPATRYWAĆ ŁĄCZNIE Z OPISEM TECHNICZNYM, ZESTAWIENIAMI, ORAZ PROJEKTAMI BRANŻOWYMI EWENTUALNE WĄTPLIWOŚCI WYJAŚNIĆ Z NADZOREM AUTORSKIM.

**INTEORIA** 31-049 Kraków, ul. Św. Sebastiana 13/8  
tel (+48) 886 236 484  
biuro@inteoria.eu | www.inteoria.eu

WYKONAWCA

Inga Olszanska INTEORIA  
ul. Św. Sebastiana 13/8 | 31-049 Kraków  
NIP: 6762263439 | Regon: 360176361

INWESTOR

Gmina Tarnobrzeg  
ul. Kościuszki 32 | 39-400 Tarnobrzeg

TEMAT

Opracowanie dokumentacji projektowej wraz z nadzorem autorskim dla zadania: Remont pomieszczeń i wykonanie stałej ekspozycji w Muzeum Historii w Tarnobrzegu.

FAZA

PROJEKT WYKONAWCZY

AUTORZY

arch. Inga Olszańska

LOKALIZACJA

Muzeum Historyczne Miasta Tarnobrzega

TEMAT RYSUNKU

SALA 3 - ELEMENTY ARANŻACJI

SKALA

-

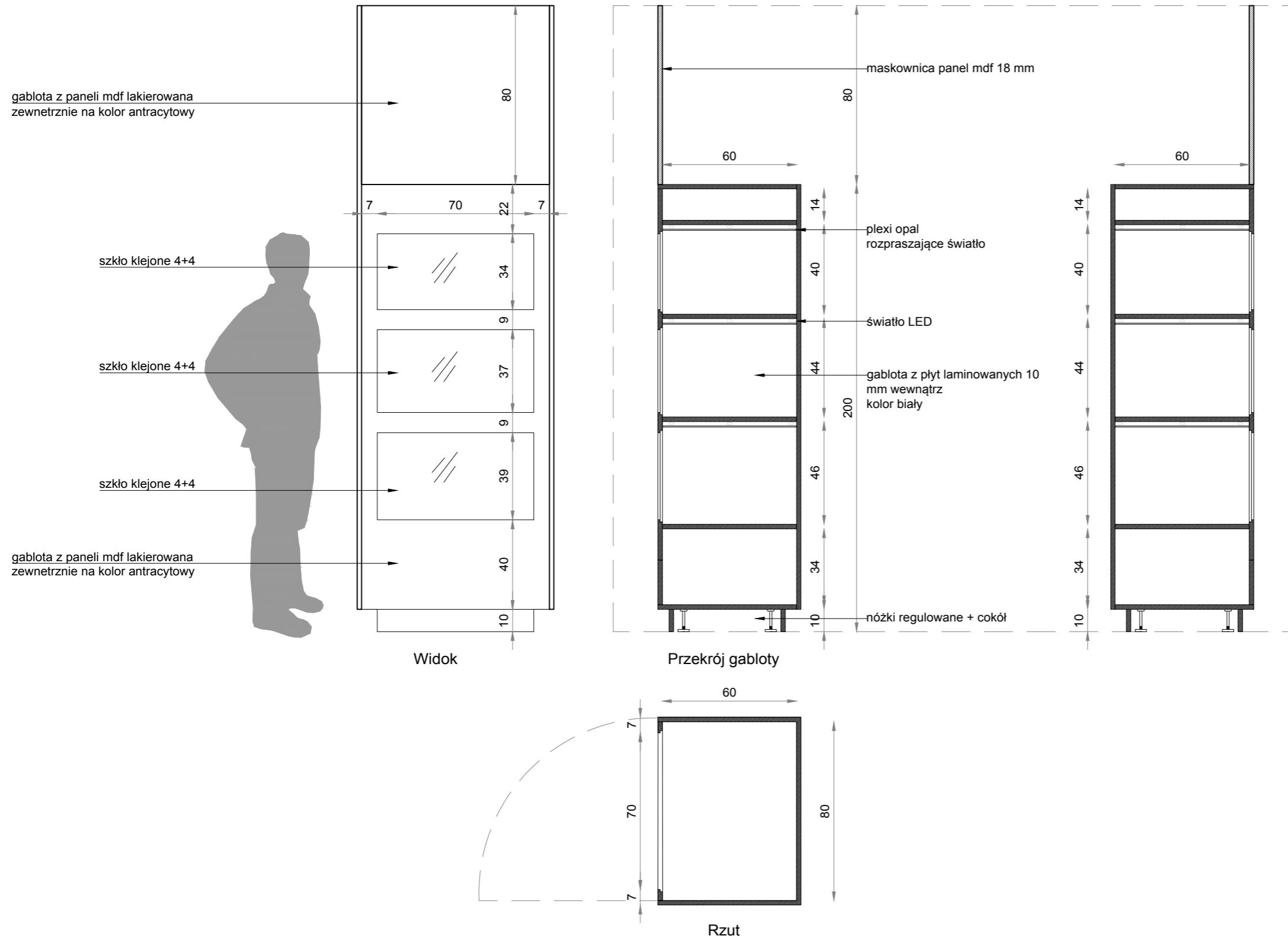
DATA

11.2018

NR RYSUNKU

INT/MT/PW/29

### 3\_GABLOTA



#### UWAGI:

1. PRZED PRZYSTĄPIENIEM DO PRAC BUDOWLANYCH WYMIARY NALEŻY SPRAWDZIĆ W NATURZE!
2. SZCZEGÓŁY WYKOŃCZENIA I KOLORYSTYKA DO UZGODNIENIA Z PROJEKTANTEM.
3. W PRZYPADKU ROZBIŻNOŚCI KONSTRUKCJI, WYMIARÓW LUB INNYCH ELEMENTÓW STANU ISTNIEJĄCEGO Z PROJEKTEM NALEŻY POWIADOMIĆ NADZÓR AUTORSKI W CELU UZYSKANIA JEDNOZNACZNYCH DECYZJI REALIZACYJNYCH.
6. RYSUNEK JEST CZĘŚCIĄ DZIEŁA CHRONIONEGO PRAWEM AUTORSKIM. WPROWADZANIE ZMIAN, POWIELANIE, WYKORZYSTYWANIE W SPOSÓB NIEZGODNY Z NABYTYMI PRAWAMI MAJĄTKOWYMI WYMAGA PISEMNEJ ZGODY AUTORA LUB AUTORÓW,
7. RYSUNEK NALEŻY ROZPATRYWAĆ ŁĄCZNIE Z OPISEM TECHNICZNYM, ZESTAWIENIAMI, ORAZ PROJEKTAMI BRANŻOWYMI EWENTUALNE WĄTPLIWOŚCI WYJAŚNIĆ Z NADZOREM AUTORSKIM.

**INTEORIA** 31-049 Kraków, ul. Św. Sebastiana 13/8  
tel (+48) 886 238 484  
biuro@inteorioa.eu | www.inteorioa.eu

WYKONAWCA

Inga Olszanska INTEORIA  
ul. Św. Sebastiana 13/8 | 31-049 Kraków  
NIP: 6762263439 | Regon: 360176361

INWESTOR

Gmina Tarnobrzeg  
ul. Kościuszki 32 | 39-400 Tarnobrzeg

TEMAT

Opracowanie dokumentacji projektowej wraz z nadzorem autorskim dla zadania: Remont pomieszczeń i wykonanie stałej ekspozycji w Muzeum Historii w Tarnobrzegu.

FAZA

**PROJEKT WYKONAWCZY**

AUTORZY

arch. Inga Olszanska

LOKALIZACJA

Muzeum Historyczne Miasta Tarnobrzega

TEMAT RYSUNKU

**SALA 3 - ELEMENTY ARANŻACJI**

SKALA

**1:50**

DATA

**11.2018**

NR RYSUNKU

**INT/MT/PW/30**